



СЕРИЯ РОТАКС МАКС ЧЕЛЛЕНДЖ

Технический регламент 2017

Приложение к 125 Mini MAX и 125 Micro MAX

(Технический Регламент 2017 заменяет Технический Регламент 2016)

Версия 2.11.2016

Двигатель 125 Junior MAX является основой для конфигураций двигателей 125 Micro MAX и 125 Mini MAX.

Это приложение только для двигателей 125 Micro MAX и 125 Mini MAX.

Приложение 1.1, Категории

Детские карты, используемые в СЕРИИ РОТАКС МАКС ЧЕЛЛЕНДЖ и ГРАН-При СЕРИИ РОТАКС МАКС ЧЕЛЛЕНДЖ, подразделяются на следующие категории:

125 Micro MAX

125 Mini MAX

ШИНЫ

	125 Micro MAX	125 Mini MAX
«Сухие шины»	Mojo C2	Mojo D2
«Мокрые шины»	CW	Mojo W3

ШАССИ

Класс	Рама Ø (мм)	Ось Ø (мм)	Колесная база (мм)	Сухой диск задний	База задняя (мм)	Подшипник задней оси
МИКРО	Макс. 28	Макс. 30	950 мм±5мм	Тип 140- 150	Макс. 1180	2
МИНИ	Макс. 32	Макс. 40 Макс. 50	1010±5мм /1040мм±20мм	Тип 210	Макс. 1360	2-3

Окончательное решение по передаточному отношению будет принято непосредственно на этапе соревнования.

Минимальная масса 110 кг для шасси с базой 950мм

Минимальная масса 135 кг для шасси в классе Мини

Приложение 5.1, детонационный зазор

125 Micro MAX/evo	минимум = 2,40 mm
125 Mini MAX/evo	минимум = 2,40 mm

Для достижения соответствующего детонационного зазора, необходимо использовать шайбу (Rotax № 626 420, той же формы, что и прокладка цилиндра) в комбинации с минимум двумя прокладками цилиндра (одна под шайбу, другая сверху).

Детонационный зазор должен быть измерен сертифицированным штангенциркулем и с помощью оловянного провода 3 мм (№ 580 132).

Приложение 6.7, Система зажигания

Оба варианта системы зажигания (Denso и Dellorto) легальны.

Вариант 2, система зажигания Dellorto

Электронный блок управления (ECU) помечается наклейкой и является легальным если даже наклейка нечитаемая или потерялась.

125 Micro MAX and 125 Mini MAX: "666814" or "666815"

ECU тестер должен показать следующий результат:

125 Micro MAX и 125 Mini MAX категории

- 66814 MAX or 666815 MAX
- !! Test OK !!

Приложение 6.10, Карбюратор

Для двигателей 125 Micro MAX (для достижений лучших характеристик) рекомендуется и разрешено отрегулировать открытие заслонки в диапазоне от 22 до 26мм (измерение производится с закрытого положения).

Разрешается использовать дополнительный материал для установки упорной втулки в карбюраторе. Степень открытия заслонки свободна и не является частью технических проверок.

Приложение 6.12, Радиатор

125 Micro MAX

Для двигателя 125 Micro MAX используется только установленный радиатор

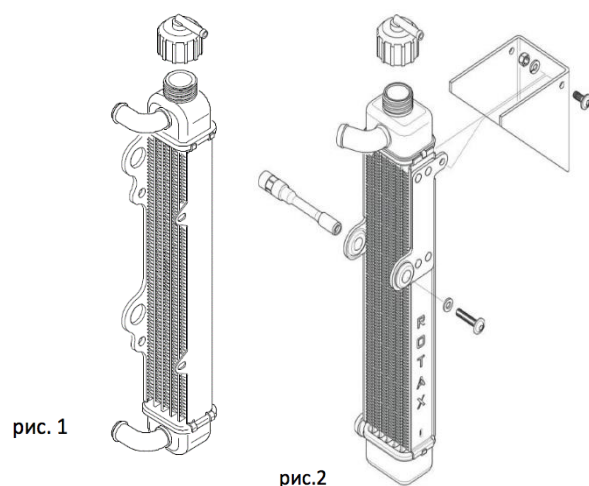
Обе версии радиатора легальны для использования (см. рисунок).

Зона охлаждения:

Высота	=	280 - 300 мм
Ширина	=	58 - 62 мм
Толщина радиатора	=	30 - 34 мм

Версия радиатора (рис. 1) легальна до 31.12.2017

Разрешается снятие шторки радиатора (версии рис.2)



Приложение 6.13, Выхлопная система

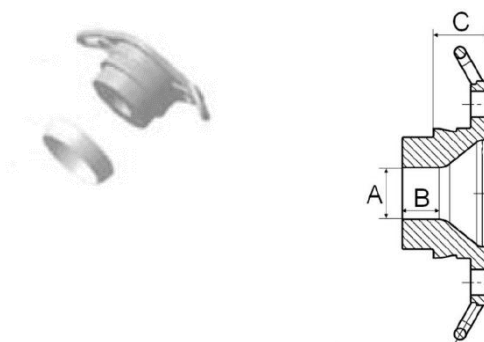
Допускается к использованию только установленный выхлопной патрубок с уплотнительным кольцом.

Диаметр (A) должен соответствовать длине (B), минимум 12 мм

Максимальный внутренний размер (A) выхлопного патрубка:

125 Micro MAX:	18,20 mm
125 Mini MAX:	20,20 mm

Минимальны размер (C) должна быть 18,5мм



125 Micro MAX:

Для двигателя 125 Micro MAX разрешается использовать только оригинальную выхлопную систему.

Внутренний диаметр выходного отверстия на крышке глушителя должен иметь размер минимум 21мм.

