



АВИАГАММА

Общество с ограниченной ответственностью

ООО «АВИАГАММА»

Юридический адрес: 127572, г. Москва, ул. Новгородская, д.37, помещение 1
ИНН/КПП – 7708734210/771501001

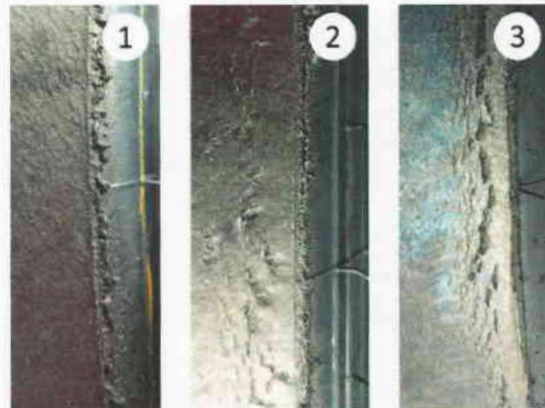
«23» мая 2017 г.

e-mail: rotaxinfo@mail.ru

<http://russianrotaxkart.ru>

РЕКОМЕНДАЦИЯ ПО РАБОТЕ С ШИНАМИ ТИПА МОJO D3

С момента производства нового вида шин типа МОJO D3 Mod. 2017, клиенты со всего мира заметили увеличение уровня сцепления задних шин с поверхностью трассы, хотя модель МОJO D3 осталась прежней. Изменены лишь рабочие параметры, и, поэтому, необходимо изменить ранее используемые настройки шасси. Ниже мы изложили наши рекомендации.



При стандартных условиях, рекомендуемое давление холодного воздуха в шинах должно быть 0,60 +/- 0,05 bar, чтобы получить хороший результат (1).

В условиях с более высоким сцеплением с поверхностью трассы, задняя шина может иметь небольшие следы на внутреннем краю шин (2). Когда уровень сцепления увеличивается, эти следы становятся заметнее (3).

В этом случае пилоты не должны опускать давление в шинах ниже 0,60 bar, чтобы уменьшить сцепление, в противном случае шина под нагрузкой деформируется и происходит скольжение. Вместо этого, необходимо произвести регулировки на передней оси. Казалось бы, для поддержки задней оси требуется меньшее сцепления на передней оси, тогда как на самом деле некоторые считают обратное, увеличивают сцепления передней оси, чтобы больше приподнять карт. В такой ситуации у пилота есть возможность позже сбавлять скорость по прямой перед поворотом и войти в него без скольжения. Кроме того, сиденье не должно быть слишком сильно сдвинуто назад, дабы сцепление было равномерным.

Генеральный директор

